

Studio Ingegneria
Sciarini SA
Vira Gambarogno



Pianificazione
Progettazione
Consulenza
Gestione progetti



LAC: museo, hall, autosilo.
Centro culturale Lugano

**Lo Studio Ingegneria Sciarini opera
in tutti i campi dell'ingegneria civile,
seguendo ogni fase di progettazione
sia per committenti pubblici che privati.**

Un inizio importante



Gianfranco Sciarini
Direttore
Dipl. Ing. civile
ETH Zurigo

1970

Ing. Dipl. ETHZ Gianfranco Sciarini fonda lo Studio d'ingegneria

2007

Lo Studio cambia ragione sociale e diventa Studio Ingegneria Sciarini SA

Vira Gambarogno

Sede dell'ufficio.

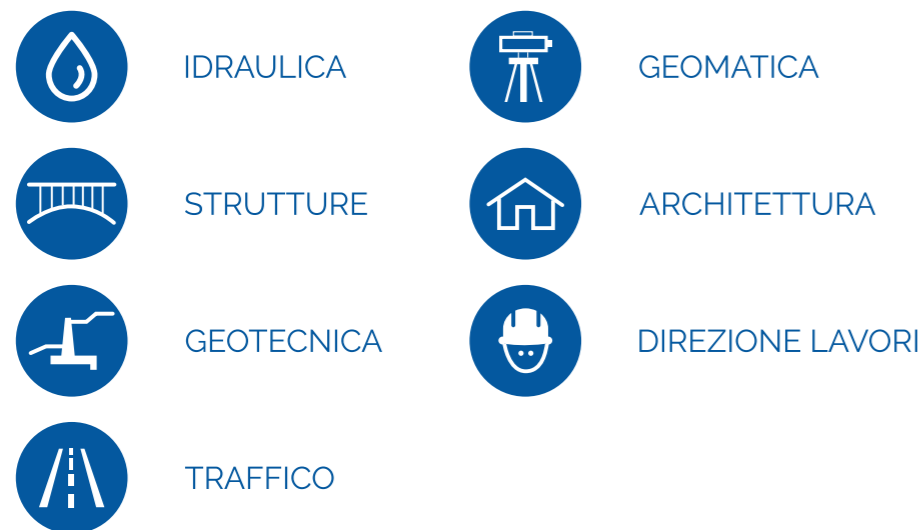
Oggi lo Studio Ingegneria Sciarini SA impiega oltre 50 professionisti e vanta un'ampia esperienza in tutti i settori dell'ingegneria civile, grazie alla costante formazione di un team di collaboratori qualificati, affidabili ed efficienti, all'utilizzo di strumenti e programmi all'avanguardia e alla gestione organizzata e certificata dal marchio ISO9001.



Il lavoro di squadra crea progetti di qualità.

Progettazione, consulenza, gestione progetti e direzione lavori: le fondamenta per la realizzazione di ogni progetto.

Lo Studio opera in tutti i settori dell'ingegneria civile:



Lo Studio pianifica, progetta, calcola, allestisce piani, elabora preventivi, documenti di appalto ed esegue la direzione lavori delle attività suddette.

Svolge mandati di consulenza, di perizie tecnico-giuridiche, di estimo e inerenti la polizia del fuoco.

Può essere ugualmente attivo in campi affini come quelli dell'architettura e della fisica delle costruzioni e in attività rivolte alla ricerca e allo sviluppo.

I processi aziendali rispettano lo standard definito dal sistema di qualità ISO9001.

CONDUZIONE DELLO STUDIO

- Responsabilità e impegno della Direzione
- Politica e obiettivi
- Organigramma
- Rappresentante della Direzione per la Qualità
- Compiti, responsabilità e competenze
- Gestione della comunicazione
- Verifica obiettivi
- Regolamenti

GESTIONE DELLE RISORSE

- Risorse umane
- Infrastruttura
- Risorse interne / esterne

RELAZIONI CON IL COMMITTENTE

- Sorveglianza del mercato e acquisizione
- Contatti e relazioni pubbliche
- Consorziamenti
- Gestione offerta e contratti
- Gestione reclami
- Soddisfazione cliente

ESECUZIONE DEL MANDATO

- Decorso progetto
- Riesami di progetto
- Validazione del Committente
- Varianti di progetto
- Interfaccia progettista / DL
- Direzione lavori
- Gestione finanziaria

DOCUMENTI E DATI

- Norme e leggi
- Gestione digitale e cartacea dei dati
- Archiviazione

PROCESSI DI SUPPORTO

- Sistema Qualità
- Audit interni
 - Interventi di miglioramento
 - Piani qualità
 - Controlling

Amministrazione

- Gestione personale
- Contabilizzazione ore / spese
- Fatturazione
- Corrispondenza
- Coperture assicurative

Tipografia

- Stampe grandi formati
- Scansioni grandi formati
- Copisteria
- Rilegatura



IDRAULICA

L'acqua è vita

**Acquedotti
Microcentrali
Idraulica fluviale
Canalizzazioni**

- Piani di approvvigionamento
- Sorgenti, pozzi e captazioni a lago
- Serbatoi e reti di distribuzione
- Impianti di pompaggio
- Turbine
- Impianti di potabilizzazione
- Risanamenti
- Impianti e reti antincendio
- Idraulica fluviale
- Arginature e rivitalizzazioni
- Piani generali di smaltimento
- Impianti di trattamento
- Impianti di infiltrazione
- Gasdotti
- Modellazioni idrauliche
- Consulenza nella gestione di acquedotti (W12)
- Perizie idrauliche

IDRAULICA



1.



2.



3.



4.

1. **Sorgente valle del Carcale.** Acquedotto Gordola
2. **Serbatoio Fosano.** Acquedotto Gambarogno
3. **Stazione di trattamento e pompaggio Vira.** Acquedotto Gambarogno
4. **Posa condotte zona Zotte.** Acquedotto Minusio



STRUTTURE

Equilibrio verso il futuro

Strutture portanti

Edilizia

Genio civile

Sottostrutture

Sismica

- Costruzioni di calcestruzzo
- Costruzioni d'acciaio
- Costruzioni di legno
- Costruzioni d'alluminio
- Costruzioni composte
- Costruzioni di muratura
- Ponti e sottopassi
- Passerelle
- Opere del genio civile
- Porti
- Risanamenti e rinforzi
- Restauri
- Ingegnere verificatore
- Perizie strutturali

STRUTTURE



1.



2.



3.



4.

1. Capanna Cristallina, Arch. Baserga-Mozzetti. Valle Bedretto
2. Centro Manutenzione e Intervento AlpTransit, Arch. Cometti Truffer. Biasca
3. Centro culturale LAC: museo, hall e autosilo, Arch. Gianola. Lugano
4. Risanamento viadotto tornante di Fieud. Passo del Gottardo



GEOTECNICA

Progettiamo per la vostra sicurezza

Fondazioni
Opere di sostegno
Premunizioni
Pericoli naturali

- Meccanica delle terre
- Scavi
- Opere di sostegno scavi
- Calcolo assestamenti
- Fondazioni speciali
- Muri di sostegno
- Opere di palificazione
- Ancoraggi
- Consolidamento terreni di fondazione
- Zone di pericolo
- Reti paramassi
- Valli di contenimento o deviazione
- Camere di ritenuta o reti debris flow
- Messa in sicurezza pareti rocciose
- Stabilizzazione movimenti di frana
- Opere di ingegneria naturalistica
- Pozzi di pompaggio
- Prove penetrometriche
- Contributi di miglora
- Perizie geotecniche

GEOTECNICA



1.



2.



3.



4.

1. Camera di ritenuta torrente Molina. Magadino
2. Laghetto antincendio. Monti di Ditto
3. Bacino di ritenuta flussi detritici frana Valegion. Preonzo
4. Sostegno scavo e palificazioni serbatoio AMB. Giubiasco



TRAFFICO

Le vie di comunicazione ci uniscono

Opere stradali
Opere ferroviarie
Pianificazione traffico

- Opere stradali
- Opere ferroviarie
- Piazzali di carico
- Posteggi
- Ciclopiste
- Percorsi pedonali
- Verifica della viabilità
- Segnaletica
- Piani viari e arredi stradali
- Moderazione del traffico
- Percorsi casa-scuola
- Nodi intermodali
- Contributi di miglora
- Perizie

TRAFFICO



1.



2.



3.



4.

1. Allargamento stradale. San Bartolomeo Vogorno
2. Piazzale di carico FFS Cargo. Contone
3. Nuova corsia bus e allargamento stradale. Losone
4. Sistemazione stradale piazza Canevascini. Tenero



Rilievi di precisione

Geomatica Rilievi Tracciamenti

- Rilievi geodetici
- Tracciamenti di opere edili e civili
- Picchettazioni
- Livellazioni
- Monitoraggi
- Modelli digitali del terreno
- Piani di rilievo

Strumenti in dotazione

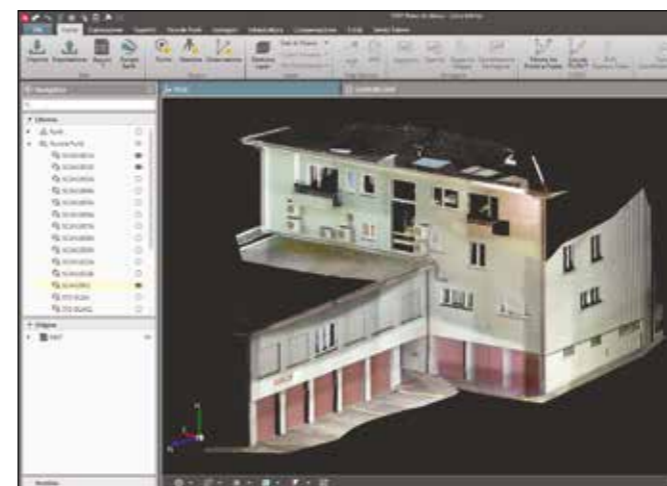
- Teodolite elettronico
- Laserscanner
- Strumenti satellitari (GPS, BDS, Galileo, GLONASS)
- Doppio prisma



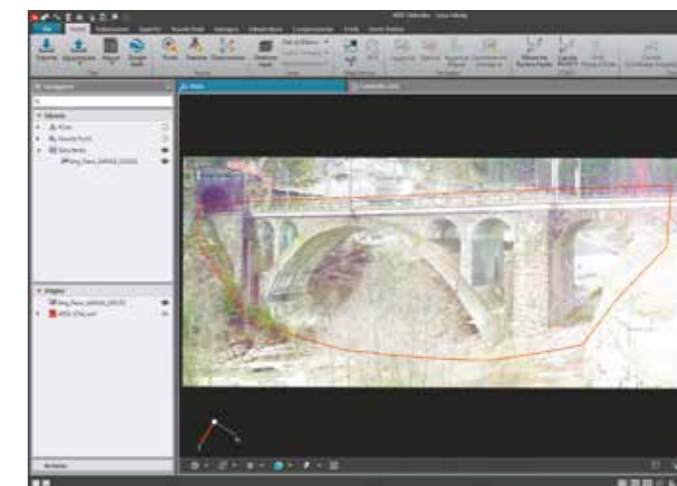
1.



2.



3.



4.

1. Modello digitale 3D pista BMX. Magadino
2. Rilievo geodetico. S. Abbondio
3. Rilievo laserscanner casa Comunale. Magadino
4. Rilievo laserscanner ponte FFS. Airolo



ARCHITETTURA

Rigore, forme e volumi

Architettura industriale
Architettura commerciale
Architettura abitativa

- Centri sportivi
- Infrastrutture militari
- Edifici sanitari
- Ristrutturazioni
- Perizie giudiziarie e immobiliari
- Prove a futura memoria

ARCHITETTURA



1.



2.



3.



4.

1. **Casa al lago.** Vira Gambarogno
2. **Filiale Aldi.** Lavertezzo
3. **Nuova sede industriale Tenconi.** Cadenazzo
4. **Sopraelevazione casa di riposo 5 Fonti.** San Nazzaro



DIREZIONE LAVORI

Dirigere con passione e responsabilità

In tutti i campi di
attività dello Studio

- Supervisione e gestione progetti
- Direzione lavori generale
- Direzione lavori locale
- Direzione lavori quale specialista
- Controllo costi e termini

DIREZIONE LAVORI



1.



2.



3.



4.



1. **Captazione sorgenti Dosso.** Acquedotto valle Morobbia
2. **Traslazione ponte ferroviario FART.** Camedo
3. **Casa d'abitazione, Arch. Moro e Moro.** Vira Gambarogno
4. **Serbatoio Zotte.** Acquedotto Minusio – Brione s/M

ATTESTATI E RICONOSCIMENTI

USIC

Union Suisse des Sociétés d'Ingénieurs Consultants
Schweizerische Vereinigung Beratender Ingenieurunternehmer
Unione Svizzera degli Studi Consultivi d'Ingegneria
Swiss Association of Consulting Engineers

sia

schweizerischer Ingenieur- und Architektenverein
société suisse des ingénieurs et des architectes
società svizzera degli ingegneri e degli architetti
swiss society of engineers and architects



UBICAZIONE STUDIO SCIARINI



Scansionami

**Studio Ingegneria
Sciarini SA**

La Strada d'Indéman 8
6574 Vira Gambarogno

T +41 91 785 90 30
F +41 91 785 90 39
E info@sciarini.ch

sciarini.ch

